



Документооборот с электронной подписью в процессе отгрузки нефтепродуктов на базе решений SAP и продуктов компании КристоПро

СОДЕРЖАНИЕ

О КОМПАНИИ

ВВЕДЕНИЕ

ПРОБЛЕМЫ БИЗНЕСА

ИНТЕГРАЦИЯ СИСТЕМ - ОЧЕВИДНОЕ РЕШЕНИЕ

ПЕРЕХОД НА БЕЗБУМАЖНУЮ ТЕХНОЛОГИЮ

ЭЛЕКТРОННАЯ ПОДПИСЬ – ТРИ ВАРИАНТА ВНЕДРЕНИЯ

ЭП – НА ПЕРВЫЙ ВЗГЛЯД ПРОСТО ... ПОДПИСЬ ФАЙЛОВ

ЭП – ПРОЩЕ В ИСПОЛЬЗОВАНИИ ... ВСТРАИВАНИЕ

ЭП – ДЕЙСТВИТЕЛЬНО ПРОСТО, РЕШЕНИЕ ИЗ КОРОБКИ

ПОДХОД К ВНЕДРЕНИЮ ПРОЕКТОВ С ЭП

СОКРАЩЕНИЕ ЧИСЛА ОПЕРАЦИЙ – УМЕНЬШЕНИЕ ТРУДОЗАТРАТ

НАЛИЧИЕ ОТЧУЖДАЕМОГО ДОКУМЕНТА С ЭП В ИНТЕГРАЦИИ ИС

ПОДПИСАТЬ ДОКУМЕНТ ЭП ПРОСТО. SAP R/3

ПОДПИСАТЬ ДОКУМЕНТ ЭП ПРОСТО. SAP ПОРТАЛ

SAP NW VISUAL COMPOSER – РАЗРАБОТКА БЕЗ КОДА

О КОМПАНИИ



«Газпром нефть» – одна из крупнейших и быстрорастущих нефтегазовых компаний России.

Основными видами деятельности Компании являются разведка, разработка, добыча и реализация нефти и газа, а также производство и сбыт нефтепродуктов. «Газпром нефть» осуществляет свою деятельность в крупнейших нефтегазоносных регионах России: Ханты-Мансийском и Ямало-Ненецком автономных округах, Томской и Омской областях.

Основные перерабатывающие мощности компании находятся в Омской, Московской и Ярославской областях.

В состав группы «Газпром нефть» входят более 40 нефтедобывающих, нефтеперерабатывающих и сбытовых предприятий из 18 регионов РФ и стран ближнего зарубежья, объединенных по принципу вертикальной интеграции. Компания перерабатывает более 60 % добываемой нефти, демонстрируя лучшее в отрасли соотношение добычи и переработки.

Продукция «Газпром нефти» экспортируется в 48 стран мира и реализуется на всей территории РФ через разветвленную сеть собственных сбытовых предприятий. В настоящее время сеть действующих АЗС Компании (собственные, арендованные и франчайзинговые) насчитывает более 1500 автозаправочных станций в России, странах СНГ и Европы.



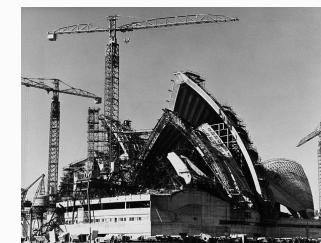
ВВЕДЕНИЕ

Преимущества перехода на безбумажную технологию очевидны:



- сокращение времени обработки заказа клиента;
- сокращение времени между платежом и получением товара;
- исключение ошибок в оформлении и обработке документов;
- сокращение трудозатрат и накладных расходов.

Внедрение безбумажной технологии - сложная задача, решение которой требует баланса между сложностью реализации и эксплуатации системы и получаемым экономическим эффектом.



Проекты по автоматизации документооборота разрядок с ЭП, реализованные в компании ОАО «Газпром нефть», являются успешным примером такого внедрения.

ПРОБЛЕМЫ БИЗНЕСА



Низкая скорость подачи и обработки разрядок



Ошибки из-за двойного ввода данных по разрядкам в различные системы



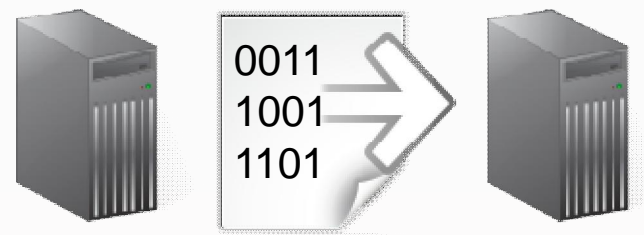
Отправка разрядок на исполнение по мере накопления определенного количества



ИНТЕГРАЦИЯ СИСТЕМ - ОЧЕВИДНОЕ РЕШЕНИЕ

ПЛЮСЫ

- скорость обмена электронными документами;
- уменьшение ошибок;
- уменьшение трудозатрат;



МИНУСЫ

- Необходим дублирующий юридически значимый бумажный документооборот, с своими издержками



ПЕРЕХОД НА БЕЗБУМАЖНУЮ ТЕХНОЛОГИЮ

ОСНОВНЫЕ ЭЛЕМЕНТЫ СИСТЕМЫ ДОКУМЕНТООБОРОТА С ЭП

- соглашение о применении ЭП между бизнес - партнерами.
- сертифицированное средство ЭП – используется участниками системы для создания и проверки ЭП электронных документов;
- удостоверяющий центр;
- ключ подписи и сертификат ключа подписи – изготавливается и выдается удостоверяющим центром;

ЭП РАВНОЗНАЧНА СОБСТВЕННОРУЧНОЙ ПОДПИСИ

ЭП гарантирует, что подписанные электронные документы можно будет использовать при разрешении споров в судебном порядке.



ЭЛЕКТРОННАЯ ПОДПИСЬ – ТРИ ВАРИАНТА ВНЕДРЕНИЯ

ПОДПИСЬ ФАЙЛОВ

плюс: быстрое простое внедрение;

минус: сложность работы с решением, увеличение трудозатрат конечных пользователей.

ВСТРАИВАНИЕ РАЗРАБОТАННОЙ ПРОГРАММЫ

плюс: удобство работы конечных пользователей, возможность написания программы с учетом всех требований;

минус: уникальность решения, сложность поддержки, зависимость от конкретного исполнителя.

ВНЕДРЕНИЕ КОРОБОЧНОГО ПО

плюс: использование стандартных компонентов, независимость от исполнителя, удобство поддержки, удобство работы конечных пользователей.

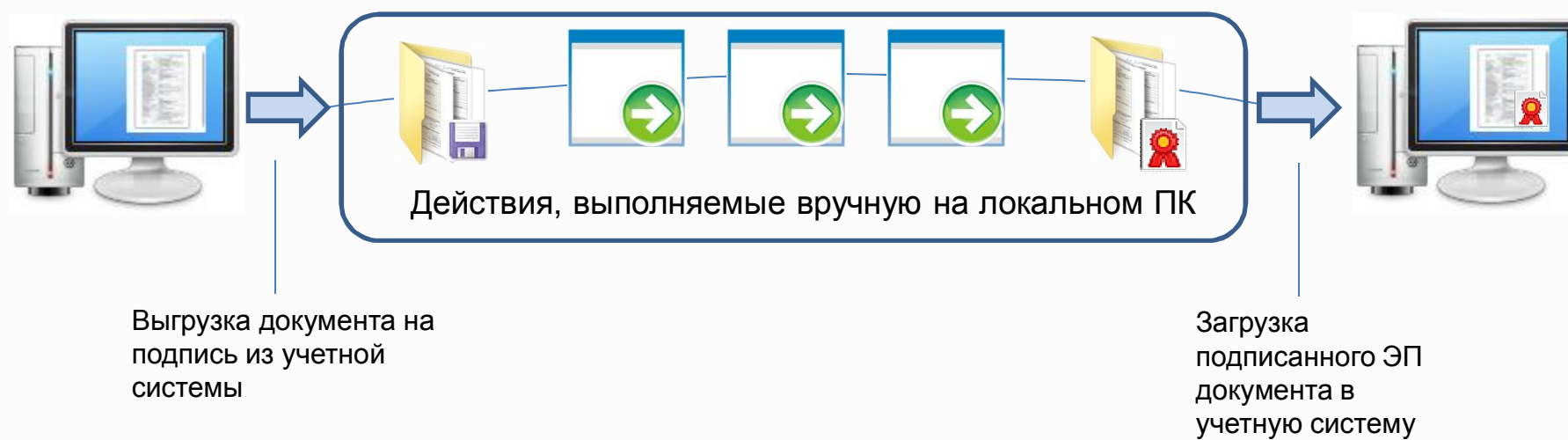
ЭП – НА ПЕРВЫЙ ВЗГЛЯД ПРОСТО ... ПОДПИСЬ ФАЙЛОВ

ПЛЮСЫ

- быстрое простое внедрение готового решения;

МИНУСЫ

- увеличение трудозатрат конечных пользователей из-за увеличения операций.



ЭП – ПРОЩЕ В ИСПОЛЬЗОВАНИИ ... ВСТРАИВАНИЕ

ПЛЮСЫ

- удобство работы конечных пользователей;
- возможность написания программы с учетом всех требований.

МИНУСЫ

- уникальность решения;
- сложность поддержки;
- зависимость от конкретного исполнителя.



Разработанная
программа
просмотра и
подписи
документов

ЭП - ДЕЙСТВИТЕЛЬНО ПРОСТО, РЕШЕНИЕ ИЗ КОРОБКИ



Плюсы использования готового программного обеспечения Adobe Reader и КристоПро PDF:

- независимость от подрядчика;
- удобство работы конечных пользователей;
- использование PDF – открытого и промышленного формата электронных документов;
- простота поддержки.



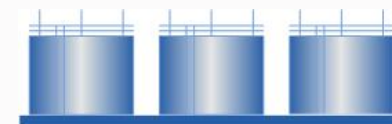
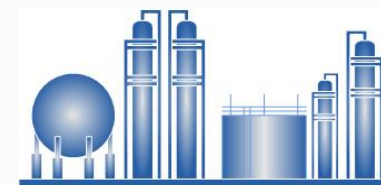
**Adobe Reader и
КристоПро PDF**

ПОДХОД К ВНЕДРЕНИЮ ПРОЕКТОВ С ЭП

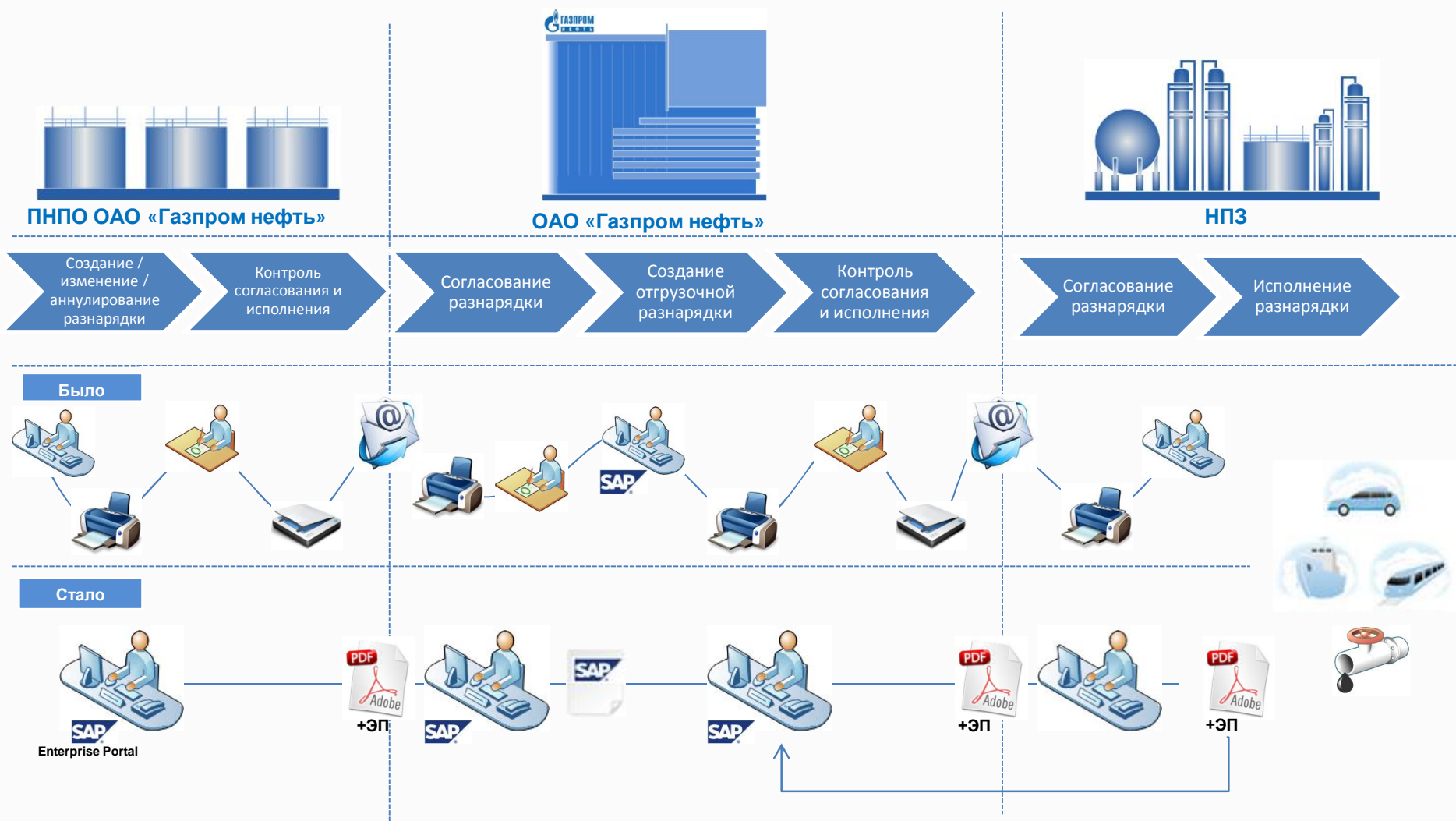


В целях снижения рисков при внедрении ЭП проекты в ОАО «Газпром нефть» были реализованы последовательно:

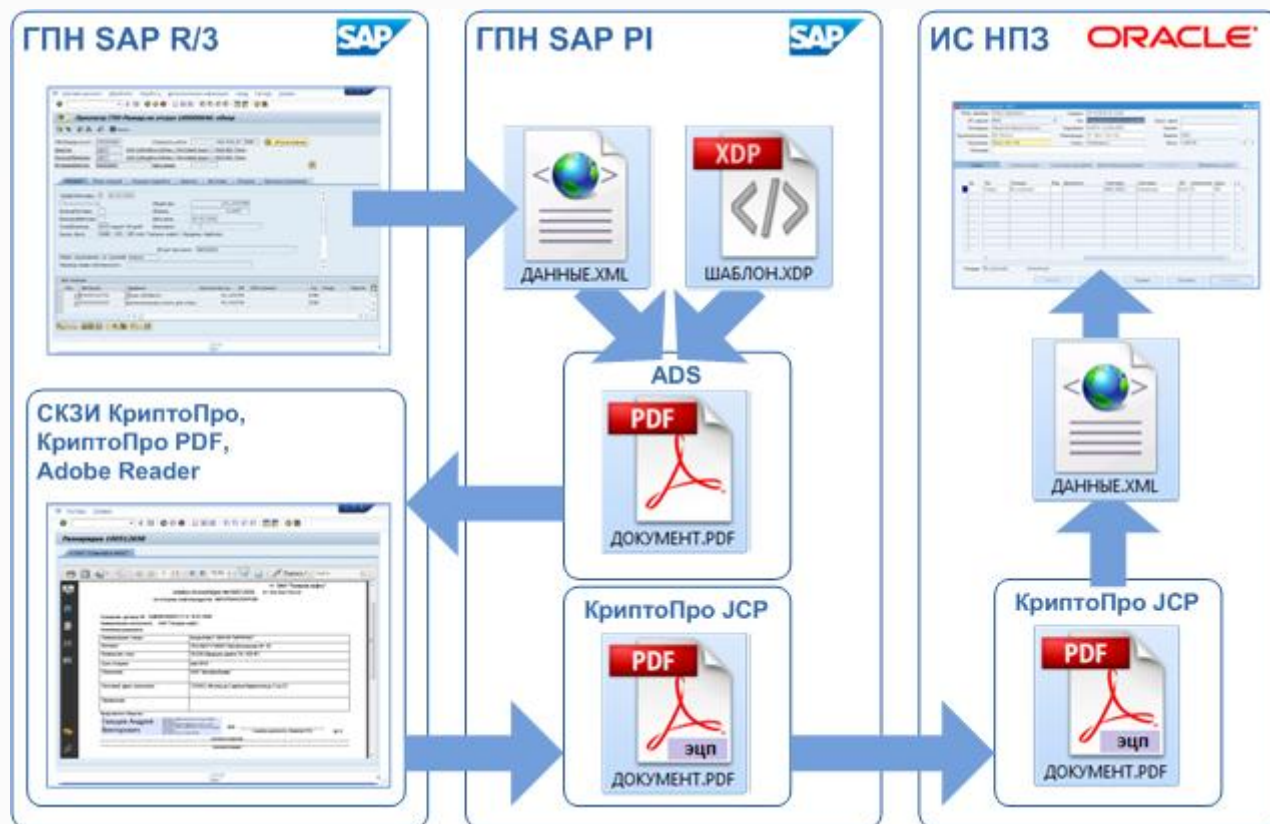
- реализован проект с одним контрагентом, который был готов к внедрению технологии и имел свою проектную команду (проект с НПЗ);
- на основании полученного опыта распространен подход на контрагентов, для которых интеграция систем лежит полностью в зоне ответственности заказчика (проект с ПНПО).



СОКРАЩЕНИЕ ЧИСЛА ОПЕРАЦИЙ – УМЕНЬШЕНИЕ ТРУДОЗАТРАТ



НАЛИЧИЕ ОТЧУЖДАЕМОГО ДОКУМЕНТА С ЭП В ИНТЕГРАЦИИ ИС

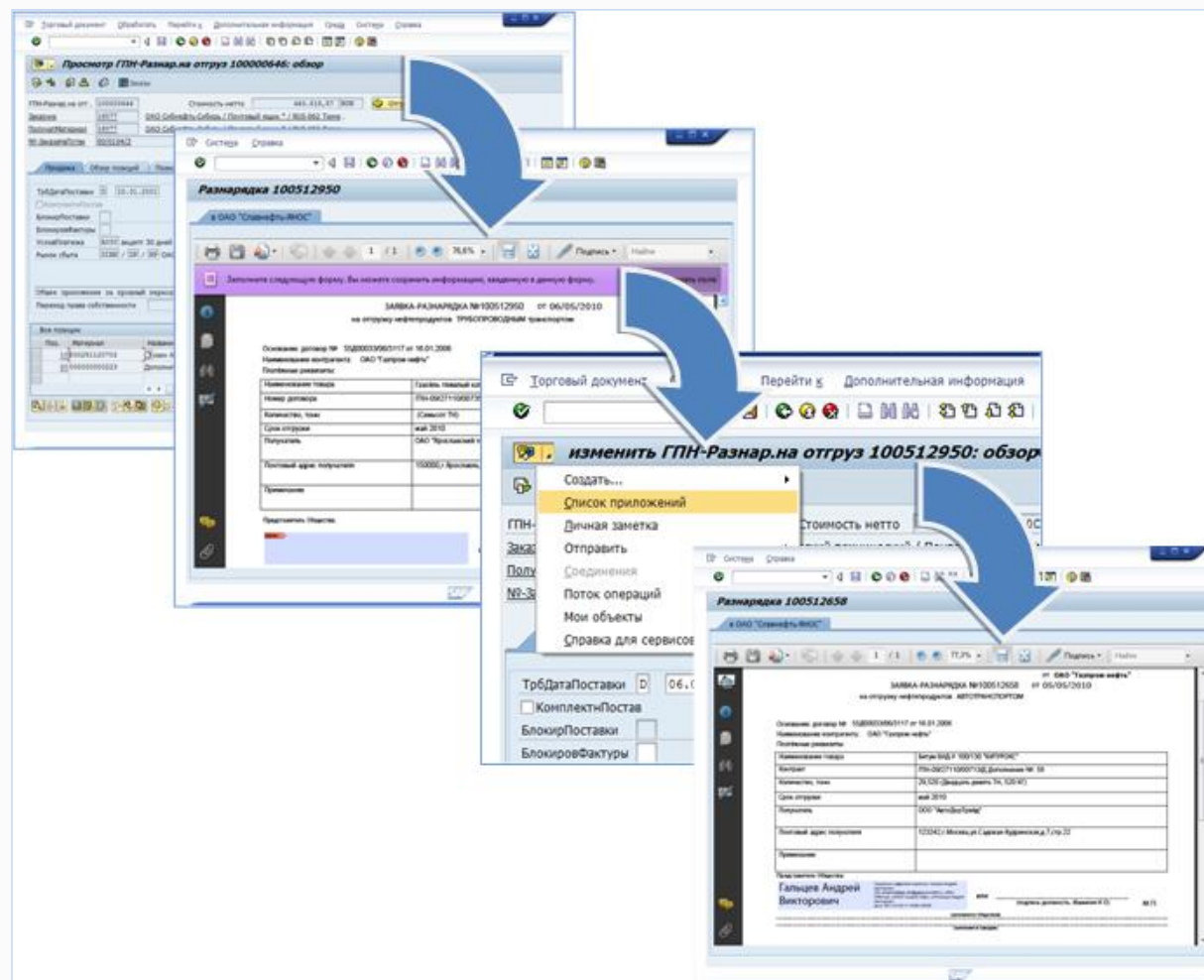


ОСОБЕННОСТИ:

- пользователь работает только с учетной системой без файловых операций;
- используются готовые сертифицированные программные продукты ;
- решение является тиражируемым.

ПОДПИСАТЬ ДОКУМЕНТ ЭП ПРОСТО. SAP R/3

- Открыть PDF на подпись в учетной системе.
- Щелкнуть мышью по области ЭП.
- Ввести пароль носителя ключевой информации.
- Подтвердить щелчком мыши подписание.
- Подождать несколько секунд пока подписанный документ автоматически сохранится в системе.



ПОДПИСАТЬ ДОКУМЕНТ ЭП ПРОСТО. SAP ПОРТАЛ



The screenshot displays the SAP portal interface for creating a transport order. The main window shows a form titled "ОТРУЗОННАЯ РАЗНАРЯДКА №FRK00000427" dated 25/04/2011. The form includes fields for contract details, recipient information, and a table of goods. A sidebar on the left contains navigation options like "Создать разнарядку" and "Выбор договора".

| № прелока | Дополнение № | Действ. | Дата окончания |
|-----------|------------------|---------|----------------|
| 200101966 | Дополнение № 152 | | 04.2011 |
| 200101965 | Дополнение № 151 | | 04.2011 |
| 200101964 | Дополнение № 150 | | 04.2011 |

| Принт отгрузки | ст.Камбоджская |
|---|---|
| Контрагент | ОАО "Газпромнефть-Урал" |
| № Договора | ГРН-09/27110/00497Д |
| № Дополнения | Дополнение № 170 |
| Наименование товара | Бензин Регулар-02 экл.2 |
| Количество, единицы измерения | 60 (ТОН) |
| Получатель | ОАО "Газпромнефть-Урал" Невьянская нефтебаза |
| Адрес получателя | 626170, Россия, Свердловская обл, Невьянск, Пискава, 43/1 |
| Контактный телефон получателя | 8 (495) 7773152 |
| Код ОКПО получателя | 03476737 |
| Код получателя | 1037 |
| ИВТ получателя-структурного подразделения контрагента | |
| Станция назначения | Невьянск |
| Код станции назначения | 770809 |
| Плательский путь / банка | Невьянская нефтебаза |
| Отметка о согласии клиента оформить отгрузку ранее срока, указ. УЖД | |
| Дата ввода (при необходимости указывается кодовый получателя) | |
| ОСНОВНЫЕ ОТМЕТКИ | 4х еок, отстел прочее отметки |
| Месяц отгрузки | Апрель, 2011 |
| Отгрузка на ранее | 25/04/2011 |
| Срок отгрузки | 10 тн с 25.04. |
| Оформление путевой отгрузки | |

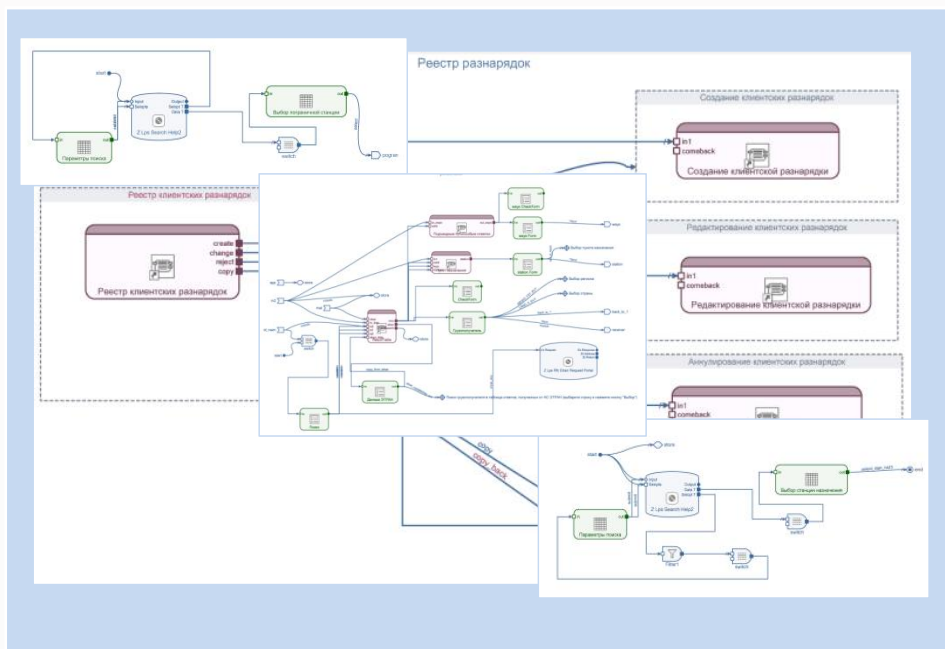
| Код договора | Сроки баланса | Режим поставки |
|----------------------|--------------------|----------------|
| Оплата срока баланса | уточняется позднее | (Вывести И.О.) |
| СОГЛАСОВАНО: | уточняется позднее | (Вывести И.О.) |

ОТРУЗКА РАЗРЕШЕНА: Разнарядка №FRK00000427

- Заполнить данные разнарядки.
- Открыть PDF на подпись в портале.
- Щелкнуть мышью по области ЭП.
- Ввести пароль носителя ключевой информации.
- Подтвердить щелчком мыши подписание.
- Подождать несколько секунд пока подписанный документ автоматически сохранится в системе.

SAP NW VISUAL COMPOSER – РАЗРАБОТКА БЕЗ КОДА

- инструмент для разработки интерфейсов пользователя на базе визуальной модели
- в качестве источников данных используются Web-сервисы и бизнес - объекты SAP.
- Разработка происходит без программирования с использованием графического инструментария



| № заявки | Приложение | Дата |
|-----------|------------------|---------|
| 205161968 | Дополнение № 182 | 04.2011 |
| 205161965 | Дополнение № 181 | 04.2011 |
| 205161964 | Дополнение № 180 | 04.2011 |
| 205161844 | Дополнение № 178 | 05.2010 |
| 205161803 | Дополнение № 178 | 05.2010 |
| 205161332 | Дополнение № 175 | 05.2010 |
| 205161332 | Дополнение № 174 | 05.2010 |
| 205161272 | Дополнение № 173 | 04.2010 |
| 205161192 | Дополнение № 172 | 04.2010 |
| 205161178 | Дополнение № 170 | 04.2010 |
| 205160778 | Дополнение № 164 | 04.2010 |
| 205160505 | Дополнение № 162 | 04.2010 |
| 205160505 | Дополнение № 161 | 04.2010 |
| 205160292 | Дополнение № 159 | 04.2010 |
| 205160192 | Дополнение № 158 | 04.2010 |
| 205160192 | Дополнение № 157 | 04.2010 |